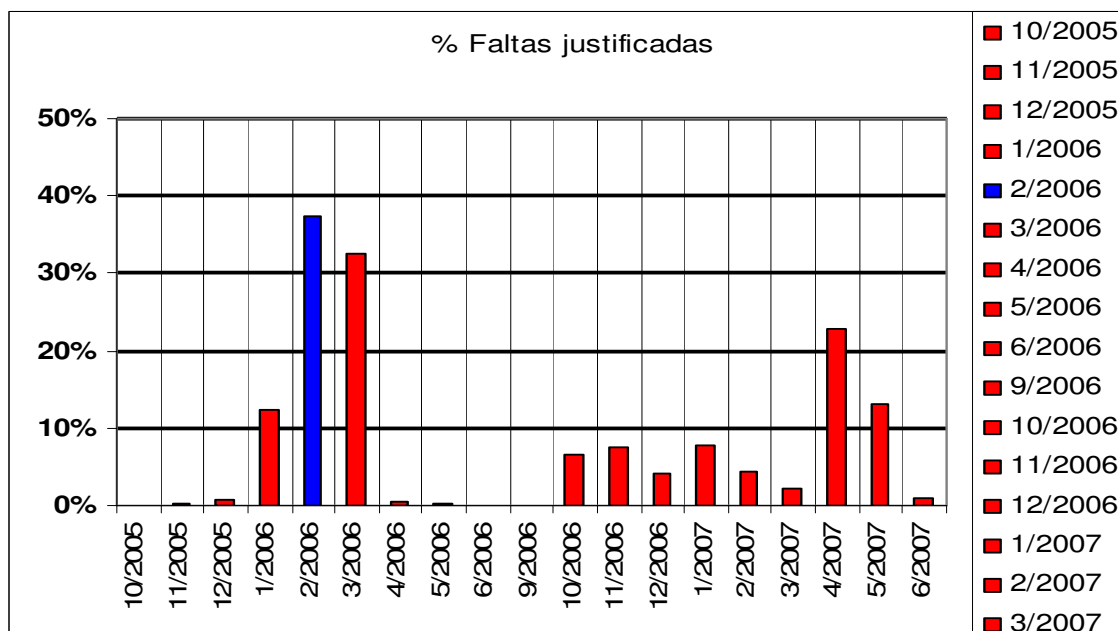




1º) Relación de faltas y tanto por ciento de faltas justificadas en los dos últimos cursos académicos.

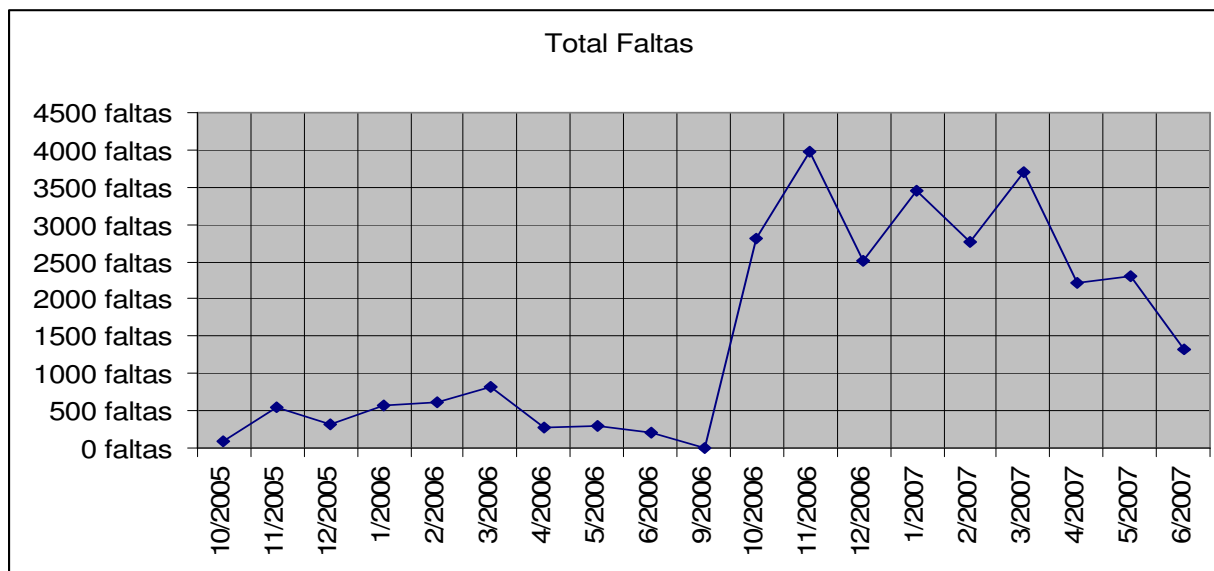
Mes/Año	Faltas No Justificadas	Faltas Justificadas	Total Faltas	% Faltas justificadas
09/2005	0 faltas	0 faltas	0 faltas	0%
10/2005	83 faltas	0 faltas	83 faltas	0%
11/2005	557 faltas	2 faltas	559 faltas	0,36%
12/2005	312 faltas	2 faltas	314 faltas	0,64%
1/2006	492 faltas	69 faltas	561 faltas	12,30%
2/2006	387 faltas	231 faltas	618 faltas	37,38%
3/2006	550 faltas	264 faltas	814 faltas	32,43%
4/2006	272 faltas	1 faltas	273 faltas	0,37%
5/2006	288 faltas	1 faltas	289 faltas	0,35%
6/2006	216 faltas	0 faltas	216 faltas	0,00%
9/2006	5 faltas	0 faltas	5 faltas	0,00%
10/2006	2619 faltas	182 faltas	2801 faltas	6,50%
11/2006	3689 faltas	296 faltas	3985 faltas	7,43%
12/2006	2404 faltas	101 faltas	2505 faltas	4,03%
1/2007	3172 faltas	268 faltas	3440 faltas	7,79%
2/2007	2640 faltas	122 faltas	2762 faltas	4,42%
3/2007	3625 faltas	79 faltas	3704 faltas	2,13%
4/2007	1713 faltas	508 faltas	2221 faltas	22,87%
5/2007	1997 faltas	301 faltas	2298 faltas	13,10%
6/2007	1315 faltas	13 faltas	1328 faltas	0,98%

2º) Tanto por ciento de faltas justificadas por mes y año, en los dos últimos cursos académicos, 2005-2006, y 2006-2007.





3º) Gráfico indicando el número de faltas, por mes y año, en los dos últimos cursos académicos, 2005-2006, y 2006-2007.



4º) Cantidad de alumnos/as que se dieron de baja en el curso 2006-2007, y la fecha de baja en Píncel.

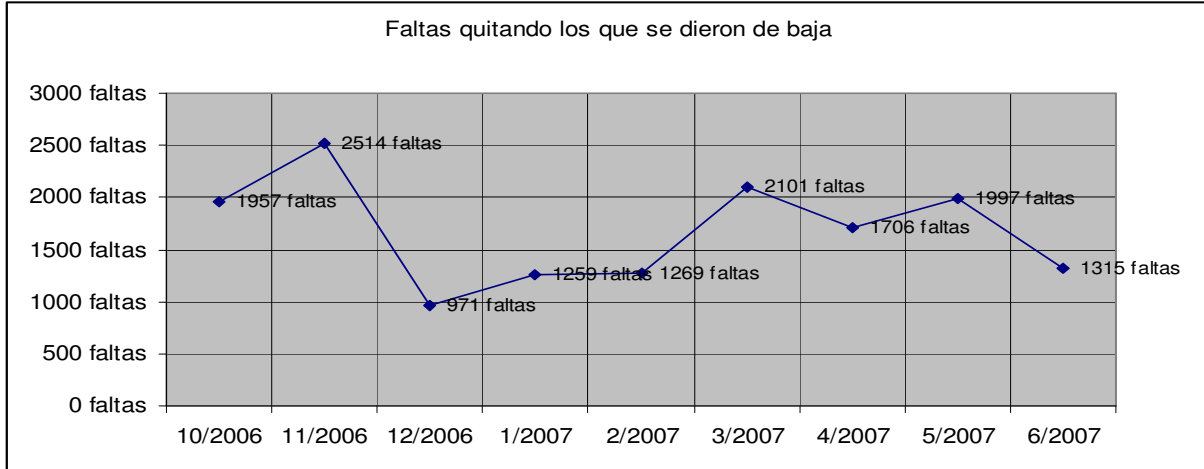
Fecha baja	Cantidad Alumnas/os dados de baja
13/12/2006	3
09/01/2007	1
07/02/2007	2
06/03/2007	6
07/03/2007	2
15/03/2007	1
16/03/2007	1
26/03/2007	1
12/04/2007	1
18/04/2007	16
26/04/2007	6

5º) Número de faltas generadas por los alumnos/as que se dieron de baja antes del 27 de abril de 2004.

Curso escolar	Mes	Año	Suma de faltas
2006-2007	10	2006	662
2006-2007	11	2006	1175
2006-2007	12	2006	1433
2006-2007	1	2007	1913
2006-2007	2	2007	1371
2006-2007	3	2007	1524
2006-2007	4	2007	7



6º) Gráfico indicando el número de faltas, del curso 2006-2007, después de quitar las faltas de los alumnos/os que se fueron dando de baja.



7º) Cantidad de faltas (todo tipo de faltas) de los profesores/as en los cursos académicos 2005-2006, y 2006-2007.

Año	enero	febrero	marzo	abril	mayo	junio	septiembre	octubre	noviembre	diciembre	Total general
2005								7	10	12	29
2006	24	26	12	7	20	37	55	59	114	46	400
2007	103	88	99	93	160	107	81				731
Total general	127	114	111	100	180	144	136	66	124	58	1160

